

Sondex slampumper

Anvendelse

Sondex-WS er højeffektive letvægtsslampumper bygget i aluminium, hvilket sikrer let håndtering og installation.

Sondex-WS30 er egnet til at pumpe slam og vand blandet med faste stoffer og er det ideelle valg til plug-in drift. Pumpen er klar til brug ved levering.

Design

Lav vægt og kompakt design sikrer optimal transport, håndtering og installation.

Driftsstandarder

- Maks. Neddækning: 20 meter.
- Maks. medietemperatur ved maksimal indgangseffekt og kontinuerlig drift: 40°C.
- Maks. medievolume: 1100 kg/m³
- pH af pumpet medium: 5-8
- Motorbeskyttelse: Termisk afbryder indbygget i statorviklingerne (140°C, ±5), den er tilsluttet det indbyggede relæ.
- Simpelt og pålideligt design.

Om Sondex

Sondex A/S blev grundlagt i 1984. Firmaet har specialiseret sig i fremstilling af pladevarmevekslere, fjernvarmeunits og ferskvands-generatorer. Siden grundlæggelsen i 1984 er vore aktiviteter blevet udvidet til at omfatte næsten alle lande på verdensmarkedet med et af de største udvalg af pladevarmevekslere.

Det komplette pumpeprogram fra Sondex er i konstant udvikling, og muligheden for at forsyne markedet med kundetilpassede løsninger gør Sondex til en af de mest fleksible leverandører.

Datterselskaber og et globalt netværk af leverandører tager sig af salg og markedsføring af produkterne. Sondex har datterselskaber og agenter overalt i verden til at tage sig af montage og kundeservice.

Yderligere produkter fra Sondex



Pladevarmevekslere

- | | |
|-------------|--------------------|
| Standard | Loddet |
| Semisvejst | Plate and Shell |
| Helsvejst | Spiralvarmeveksler |
| Sonder Safe | Fordamper |
| Free Flow | Kondensator |



Unit-løsninger

- Fjernvarmeløsninger
- Sondex dampunits
- Sondex solvarmeunits
- Kundetilpassede løsninger
- Aqua Hygia



Ferskvandsgenerator

- Ettrinnsløsninger
- Flerttrinnsløsninger

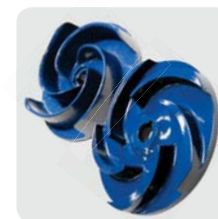


Danpumps A/S
Svingeløvej 3
DK-8700 Horsens
Denmark

Tel.: +45 21 54 66 33
tlf@danpumps.dk
www.danpumps.dk



Sondex-DP og -WS Pumper Dræn- og slampumper - 50 Hz



Copyright © 2013 Sondex A/S. Sondex A/S cannot be held responsible for possible errors in catalogues, brochures and other printed materials. Sondex A/S reserves the right at any time to change the production without notice.



Sondex drænpumper

Anvendelse

Sondex-DP er en højeffektiv letvægts-drænpumpe i aluminium, som er egnet til at pumpe jordforurenede vand. Sondex-DP er det ideelle valg til plug-in drift, og pumpen er klar til at tage i brug ved levering.

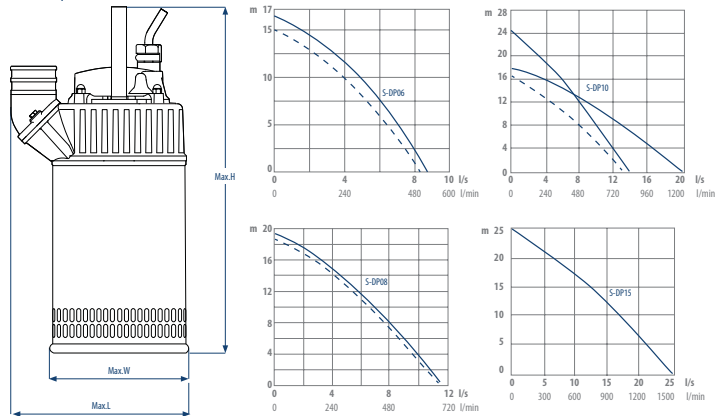
Design

Lav vægt og kompakt design sikrer optimal transport, håndtering og installation.

Driftsstandarder

- Maks. Neddykning: 15 meter.
- Maks. medietemperatur ved maksimal indgangseffekt og kontinuerlig drift: 40°C.
- Maks. medievolumen: 1100 kg/m³
- pH af pumpet medium: 5-8
- Ingen risiko for overophedning, da det pumpede medium afkøler pumpen løbende.
- Motorbeskyttelse: Termiske afbrydere indbygget i statorkviklinger (140°C, ±5) forbundet med en indbygget kontaktor.

Tekniske specifikationer S-DP



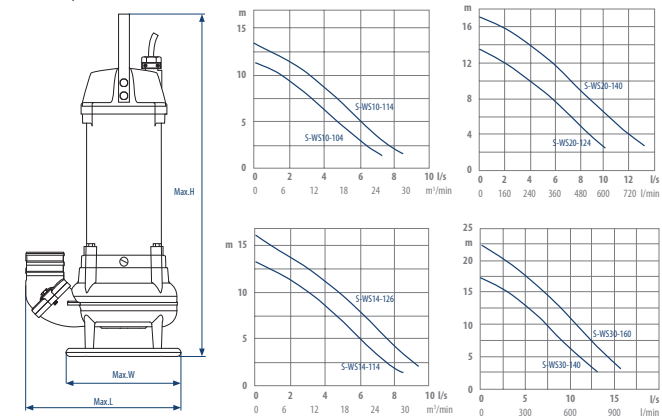
Type	kW P2	ø/m	Udløbsflange	Dimensioner i mm			Spænding (V)	Strøm (A)	Vægt uden kabel (kg)
				Max. H	Max. W	Max. L			
S-DP06	1,0	2800	3" slangestuds*	469	202	231	230/400	4,0/2,3	16
S-DP08	1,4	2800	3" slangestuds*	569/514	202	231	230/400	5,0/2,9	18
S-DP10	2,3	2870	3" slangestuds*	570	230	295	230/400	8,4/4,8	30
S-DP15	3,9	2870	3" slangestuds*	570	230	295	230/400	14,1/8,1	32

* Tilvalg: 3", 4" slangestuds samt 2½", 3", 4" B.S.P. gevindflanger.

Materialer

Støbninger	Aluminium		
Løbehjul	Rustfrit stål		
Bektædning, håndtag, skruer	Rustfrit stål	10088: X5CrNi18-10 (W.Nr. 1.4301)	AISI 304
Aksel	Rustfrit stål	X20Cr13 (W.Nr. 1.4021)	AISI 420
O-ringe	NBR-gummi		
Akseltætning	Dobbeltmekanisk akseltætning i oliebad	Primærtætning: SiC/Carbon Sekundærtætning: Carbon	
Kugleleje	Øvre kugleleje: Enkelt spor kugleleje med gummitætning Nedre kugleleje: Dobbelt vinkelkontakt kugleleje med gummitætning		
Kabel	20 m	H07RN-F	

Tekniske specifikationer S-WS



Type	kW P2	ø/m	Udløbsflange	Dimensioner i mm			Spænding (V)	Strøm (A)	Vægt uden kabel (kg)
				Max. H	Max. W	Max. L			
S-WS10-104	0,9	2850	2½" slangestuds*	579	202	278	230	5,1	18
S-WS10-114	0,9	2850	2½" slangestuds*	579	202	278	230	5,1	18
S-WS10-104	0,9	2850	2½" slangestuds*	579	202	278	230/400	3,3/1,9	18
S-WS10-114	0,9	2850	2½" slangestuds*	579	202	278	230/400	3,3/1,9	18
S-WS14-114	1,3	2850	2½" slangestuds*	579	202	278	230/400	4,5/2,6	18
S-WS14-126	1,3	2850	2½" slangestuds*	579	202	278	230/400	4,5/2,6	18
S-WS20-124	2,0	2850	2½" slangestuds*	700	207	320	3 x 400	4,2	29
S-WS20-140	2,0	2850	2½" slangestuds*	700	207	320	3 x 400	4,2	29
S-WS30-140	3,3	2850	2½" slangestuds*	700	207	320	3 x 400	6,9	36
S-WS30-160	3,3	2850	2½" slangestuds*	700	207	320	3 x 400	6,9	36

* Tilvalg: 3", 4" slangestuds samt 2½", 3", 4" B.S.P. gevindflanger.

Materialer

Motorhus	Aluminium		
Pumpehus og løbehjul	Nodularjern	1563:ENGJS-HB150	ASTM A 536-80:60-40-18
Håndtag og bolte	Rustfrit stål	10088: X5CrNi18-10 (W.Nr. 1.4301)	AISI 304
Aksel	Rustfrit stål	10088: X20Cr13 (W.Nr. 1.4057)	AISI 420
O-ringe	NBR-gummi		
Akseltætning	Dobbeltmekanisk akseltætning i oliebad	Primærtætning: SiC/Carbon Sekundærtætning: Carbon	
Kugleleje	Øvre kugleleje: Enkelt spor kugleleje med gummitætning Nedre kugleleje: Dobbelt vinkelkontakt kugleleje med gummitætning		
Kabel	20 m	H07RN-F	